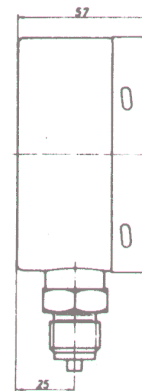
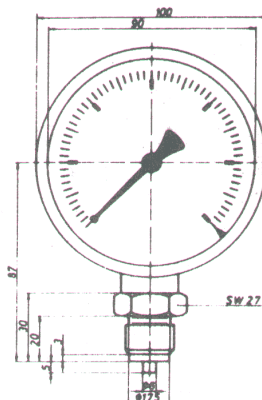
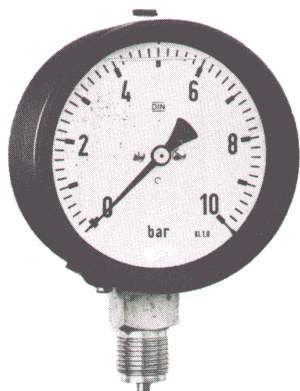


## GLYSERIINIVAIMENNETUT PAINEMITTARIT



<b>RAKENNE</b>	63.1
Kotelo	Ruostumatonta terästä
Otsarengas	Ruostumatonta terästä
Lasi	Pleksiä
Asteikkolevy	Alumiinia, valkoinen
Osoitin	Terästä
Mittauselin	Bourdonkaari kupariseosta
Koneisto	Messinkiä
Liitântä	Messinkiä R 1/4"
Max työpain	3/4 osaa pysyvällä kuormituksella 2/3 osaa vaihtelevalla kuormituksella
Käyttölämpö	-10 + 80 °C
Tarkkuusluokka	± 1,6 % päätearvosta

<b>RAKENNE</b>	125.1
Kotelo	Ruostumatonta terästä
Otsarengas	Ruostumatonta terästä
Lasi	Instrumenttilasi
Asteikkolevy	Alumiinia, valkoinen
Osoitin	Terästä, musta
Mittauselin	Bourdonkaari kupariseosta DIN 16064 mukaan
Koneisto	Messinkiä
Liitântä	Messinkiä R 1/2"
Max työpain	3/4 osaa pysyvällä kuormituksella
Käyttölämpö	-10 + 80 °C
Tarkkuusluokka	± 1 % päätearvosta

MALLI	KOTELO ( ø mm )	YHDE ( R " )
GL 63.1	63	1/4 alas
GL 63.2	63	1/4 takaa
GL 125.1	100	1/2 alas
GL 125.2	100	1/2 takaa
GL 126.1	160	1/2 alas
GL 126.2	160	1/2 takaa

Asteikot ( bar )	
0 + 1	0 + 40
0 + 1,6	0 + 60
0 + 2,5	- 1 - 0
0 + 4,0	-1 + 1,5
0 + 6,0	-1 + 3
0 + 10	-1 + 5
0 + 16	-1 + 9
0 + 25	