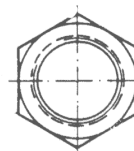
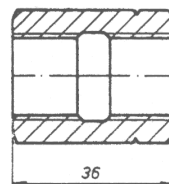


PUOLIVALMISTEITA

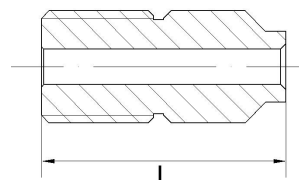
LIITOSMUHVI

- Kiristysmuhvi
- Kierteet R 1/2" vasen / R 1/2" oikea
R 1/2" vasen / R 3/8" oikea
- Materiaali Teräs 9S20K, 13CrMo44 tai AISI 316
- Mitat Av 27, L = 36 mm
- Tiiviste \varnothing 17,5 / 6,5 x 2 mm



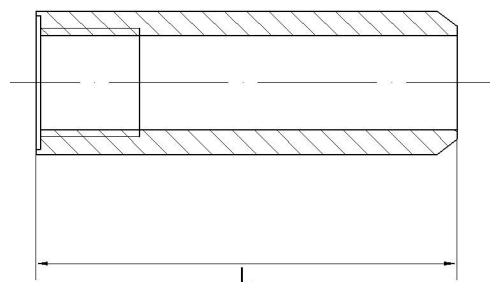
HITSATTAVA PAINEMITTARINIPPA

- Kierre R 1/2" vasen ulkokierre
- Materiaali C22.8, 16Mo3, 13CrMo44 tai AISI 316
- Pituudet L = 45 mm
L = 145 mm
- Tiiviste \varnothing 17,5 / 6,5 x 2 mm



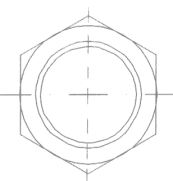
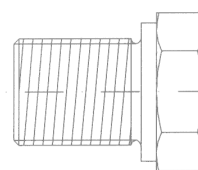
HITSATTAVA LÄMPÖMITTARIMUHVI

- Kierre R 1/2" oikea sisäkierre
R 3/4" oikea sisäkierre
R 1" oikea sisäkierre
- Materiaali St35.8, 16Mo3 tai 13CrMo4
- Pituudet L = 35 mm
L = 85 mm
L = 145 mm
- Tiiviste R 1/2" \varnothing 26 / 21,0 x 2 mm
R 3/4" \varnothing 32 / 26,5 x 2 mm
R 1" \varnothing 39 / 33,0 x 2 mm



TULPPA

- Kohde Nippojen ja muhvien sulkeminen
- Kierre R 1/2" oikea ulkokierre
- Materiaali Teräs
- Mitat Av 27, L = 36 mm
- Tiiviste Nipalle \varnothing 17,5 / 6,5 x 2 mm
Muhville \varnothing 26 / 21,5 x 2 mm



KAKSOISNIPPA

- Kohde Painemittari palloventtiiliin
- Kierre R 1/2" oikea kartio / R 1/2" vasen
- Materiaali Teräs
- Mitat Av 24, L = 47 mm
- Tiiviste \varnothing 17,5 / 6,5 x 2 mm

