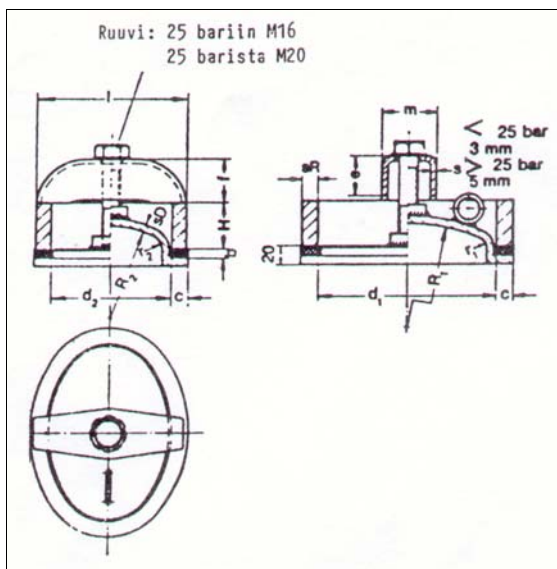
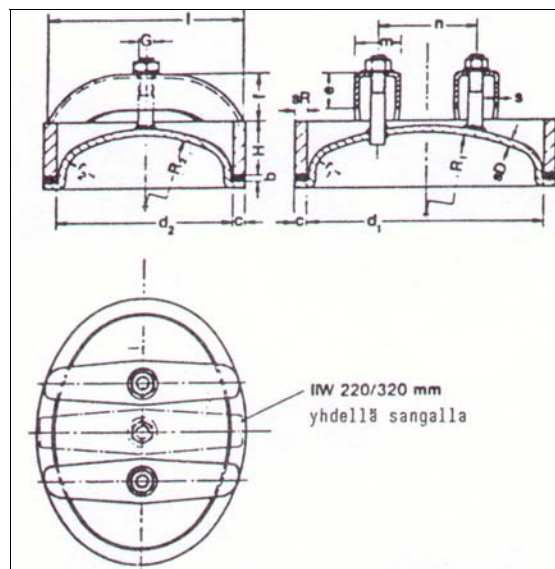


## KÄSI-, PÄÄ- JA MIESLUUKUT

### KÄSILUUKKU - suoralla kehällä



### PÄÄ- JA MIESLUUKKU - suoralla kehällä



liW	80/120	100/150	150/200
R <sub>1</sub>	-	150,0	200,0
R <sub>2</sub>	-	80,0	120,0
r <sub>1</sub>	-	15,0	20,0
r <sub>2</sub>	-	15,4	23,0
c	15,0	15,0	15,0
d <sub>1</sub>	120,0	150,0	200,0
d <sub>2</sub>	80,0	100,0	150,0
a	32,0	35,0	42,0
m	36,0	39,0	46,0
b	7,0	7,0	7,0
i	110,0	130,0	185,0
f	40,0	43,0	50,0

*iIW 80/120 ainoastaan tasakantisena*

**aD** = kannen paksuus  
**aR** = vähintään 12 mm  
**H** = 38 mm tai 48 mm  
 tai 58 mm aine H11  
 38 mm aine 17 Mn 4

liW	220/320	300/400	320/420	350/450
R <sub>1</sub>	320,0	400,0	420,0	450,0
R <sub>2</sub>	134,0	240,0	230,0	260,0
r <sub>1</sub>	32,0	40,0	42,0	45,0
r <sub>2</sub>	32,0	46,0	42,0	45,0
c	25,0	25,0	25,0	25,0
d <sub>1</sub>	320,0	400,0	420,0	450,0
d <sub>2</sub>	220,0	300,0	320,0	350,0
a	50,0	60,0	60,0	70,0
o	6,0	7,0	7,0	8,0
m	55,0	75,0	75,0	90,0
i	260,0	322,0	332,0	365,0
b	10,0	10,0	10,0	10,0
f	90,0	90,0	80,0	105,0
n	-	165,0	185,0	220,0
G	M24	M24	M24	M30

**aR** = kehän paksuus  
**aD** = kannen paksuus  
**Ho** = kehän korkeus